



千葉社会保険病院広報誌

なのはな

広報誌「なのはな」

第5号

2005年5月19日
千葉社会保険病院

病院の理念と基本方針

基本理念

1
思いやりのある医療

2
質の高い医療

3
チームワークの良い医療

基本方針

患者さまの人権を尊重するとともに、病状を的確に把握し、心のケアに努めます。
患者さまから信頼され満足していただくために、『正確』『迅速』『親切』を基本とします。
職員は、患者さまのニーズに応え安全な医療を提供するため、常に新しい知識と技術を習得します。
病診・病々連携を実施し、地域医療の推進を図り、効率的かつ良質な医療を提供します。
患者さまへ医療行為にあたり、職種間の連携をスムーズにし、職員全員が一丸となって取り組みます。



さらなる飛躍を目指して

千葉社会保険病院 病院長 西島 浩

2004年11月当院は日本医療機能評価機構の認定を取得いたしました。

医療機関も第三者による公平公正な厳しい評価が必須の時代になりました。患者様にとっては医療機関や医師を選ぶひとつの目安として定着してきました。認定証に恥じない良質で高品質の医療の提供に医師を始め全職員でこれからも努力いたします所存です。

2004年12月から始めた「睡眠時無呼吸症候群のPSG検査」も月4例と少しずつ増加しています。呼吸器内科部長が内藤 隆先生から多田裕司先生に代わりましたが、引き続きご紹介の程宜しく願い申し上げます。

2004年4月から始まった臨床研修医制度のために医師の確保が大変難しくなっています。2年の研修期間が終了する来年は千葉大学医学部への入局者が増え、当院へ出張あるいは就職してくれる医師も現れると

予想しています。当院は千葉大学の協力型研修病院として1年に2名ずつの研修医を受け入れています。今年度は研修医が2名から4名に増えました。意欲のある研修医ばかりで病院内がとても活気に溢れています。優秀な医師を育てるため当院の研修指導医陣も張り切っています。

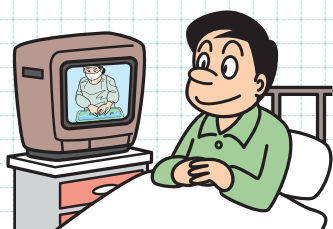
日本の医療の問題点を私なりに考えてみますと大都市以外の医師不足、とりわけ産婦人科・小児科を目指す医師が少子化を視野に入れてのことか減少していること。

また、救急医療ではたくさん急患を受け付ける大病院がベッドがなくて入院させられないという問題が生じています。これらの解決に向け関係方面による施策の構築を期待するとともに、その推進にあたり当院も一翼を担えればと思っております。

部署紹介

部署紹介 手術室 『手術室も変わってきています』

当院の手術部内には4つの手術室があり、年間750件から800件の手術が行われています。手術前の不安を少しでも軽減するために、以下の3つのことを実践しています。



1)手術室看護師による患者さんへの術前訪問、2)手術室入室から硬膜外麻酔と全身麻酔導入までの具体的な流れを映した当院で作成したビ

デオの貸し出し、3)手術室での好みの音楽の選択。

また、最近ではアメリカのCDC(米国疾病対策センター)の勧告を中心としたInfections Controlの概念を重視し手術前日の剃毛はやめ、手洗い法や消毒法を換え、さらに脊椎麻酔と全身麻酔の際には下肢ストッキングを履きフットポンプを装着し肺塞栓予防を行うなどより安全に手術が受けられるように努めています。

手術部長 堀 誠司

部署紹介 医療社会事業室 『ご存じですか?医療ソーシャルワーカーを』

私たちが健康な日常生活を送っているときには、思いも及ばない問題を【病気】は引き起こします。

- * 医療費が支払えない
- * 介護保険の利用の仕方が分判からない
- * 退院と言われたが「寝たきり」になってどうしよう
- * 専門の病院や施設はどこにある
- * 障害者手帳を取得したい
- * 様々な制度を知りたい

など、もしかして皆様も少なからずお悩みになられたことがあるかも知れません。

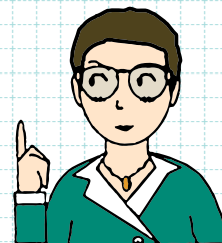
そんな時、皆様からお話を賜り、一緒に考え問題の解決に向けてお力になれるよう、そして患者様が

安心して療養に専念できますようお手伝いさせていただくのが「医療ソーシャルワーカー」です。

もし、病院でお困りのことがありましたら、思い出して一声かけてみてください。

秘密は守ります。

料金は無料です。



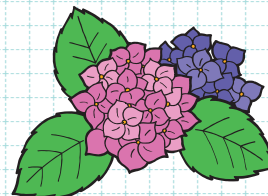
医療社会事業室長 神尾 博子

市民公開講座（講演）のご案内

演題「糖尿病による失明を防ぐ」

当院で毎週水曜日に外来診療を担当していただいております山本教授が講演いたします。

日 時 平成17年6月4日（土）午後1時30分～2時30分
場 所 千葉社会保険病院 地下2階会議室
千葉市中央区仁戸名町682
料 金 無料（先着順）
連絡先 Te1 043-261-2211 庶務課
講 師 山本 修一 先生（千葉大学医学部教授・附属病院眼科長）



病診連携室から

オープンカンファレンスのご案内

日 時 平成17年6月28日（火）19時00分～
場 所 千葉社会保険病院 地下2階会議室
千葉市中央区仁戸名町682
連絡先 Te1 043-261-2211
Fax 043-261-0092
内 容 腎疾患の診療のポイント
腎臓内科 家里 憲二
Gastrointestinal autonomic nerve tumor（GANT）の一例
内 科 藤田 淳一
当院における院内感染対策チームの取り組み
内 科 中村 広志

病診連携室

TEL 043-261-2512
FAX 043-261-2705

患者さまの権利

診療内容について、正確でわかりやすい説明を受ける権利があります。

納得できる説明を受けたのち、自分の意志で検査・治療に同意し、あるいは拒否することもできます。

患者さまの個人情報保護されます。

よりよい医療を受けられるよう、治療に関する方針などについて、積極的に参加できる権利があります。また、他の医療機関での意見を求めることができます。

診療のご案内

当院では、外来全科で「予約診療」を実施しております。

初めて受診をされる患者さま、または診療予約日以外の日で診察を希望される患者さまは、下記の「診療受付時間」内に、受付窓口にご相談ください。

なお、当院では患者さまの病状とご希望に応じて可能な限り当日中に検査をしています。結果を当日お知らせすることで、受診の負担軽減をはかっています。

平成17年4月1日現在

時間・曜日	受付時間	月 曜	火 曜	水 曜	木 曜	金 曜
外来診療科						
一般内科 消化器科 呼吸器科 循環器科	8:30~11:30	河野【循】 藤田【消】 多田【呼】 清水【循】 鳩貝【循】	中村【消】 河野【循】 多田【呼】 磯山【循】 鳩貝【循】	飯嶋【循】 金【消】 多田【呼】 清水【循】 高村【循】	中村【消】 宮沢【循】 藤田【消】 鳩貝【循】	河野【循】 飯嶋【循】 金【消】 磯山【循】 多田(6月より)
腎臓内科	8:30~11:30	家里 浜野 木村	家里 長谷川(茂)	家里 長谷川(茂) 塚原	長谷川(茂) 小川	家里
外科	8:30~11:30	西島 村岡 長谷川(正)	荻野 堀	西島 他1名	村岡 長谷川(正)	荻野 堀
			佐藤(10:30~)	室谷(10:30~)		室谷(13~14) 伊藤(14~)
整形外科	8:30~11:00	高柳	(手術日)	花岡	高柳	花岡
小児科	8:30~11:30 13:50~15:30 健診・ワクチン 【火・水・木】13:50~14:30 一般 【火・水・木】14:50~15:30	野村 千葉大学(AM) 亀ヶ谷	野村	野村	野村(AM) 千葉大学(PM) 亀ヶ谷	野村
泌尿器科	8:30~11:30		千葉大学 矢野		千葉大学 小島	
眼科	月・金 12:30~15:00 水 13:30~15:00	千葉大学 西山		千葉大学 山本		千葉労災 三浦
耳鼻咽喉科	13:30~15:30					千葉大学 吉川
リウマチ科	13:30~15:30		松田		松田	
皮膚科	13:30~15:30			千葉大学 金親		

休診日 / 土曜・日曜・祝祭日

休診日 / 土曜・日曜・祭日・年末年始(12/29~1/3)

面会時間 / 平日15:00~20:00 土・日祭日10:00~20:00

なお、当院の外来で受診されている患者さまには、診療時間外および休診日でも『急患診療』を受け付けております。

事前にお電話にてご連絡を下さいますようお願いいたします。



広報誌「なのはな」

第5号

2005年5月19日

千葉社会保険病院

〒260-8710 千葉市中央区仁戸名町682番地

電話番号：043-261-2211(代表)

F A X：043-261-0092

ホームページ：<http://www.zensharen.or.jp/chib/>

発行：広報委員会